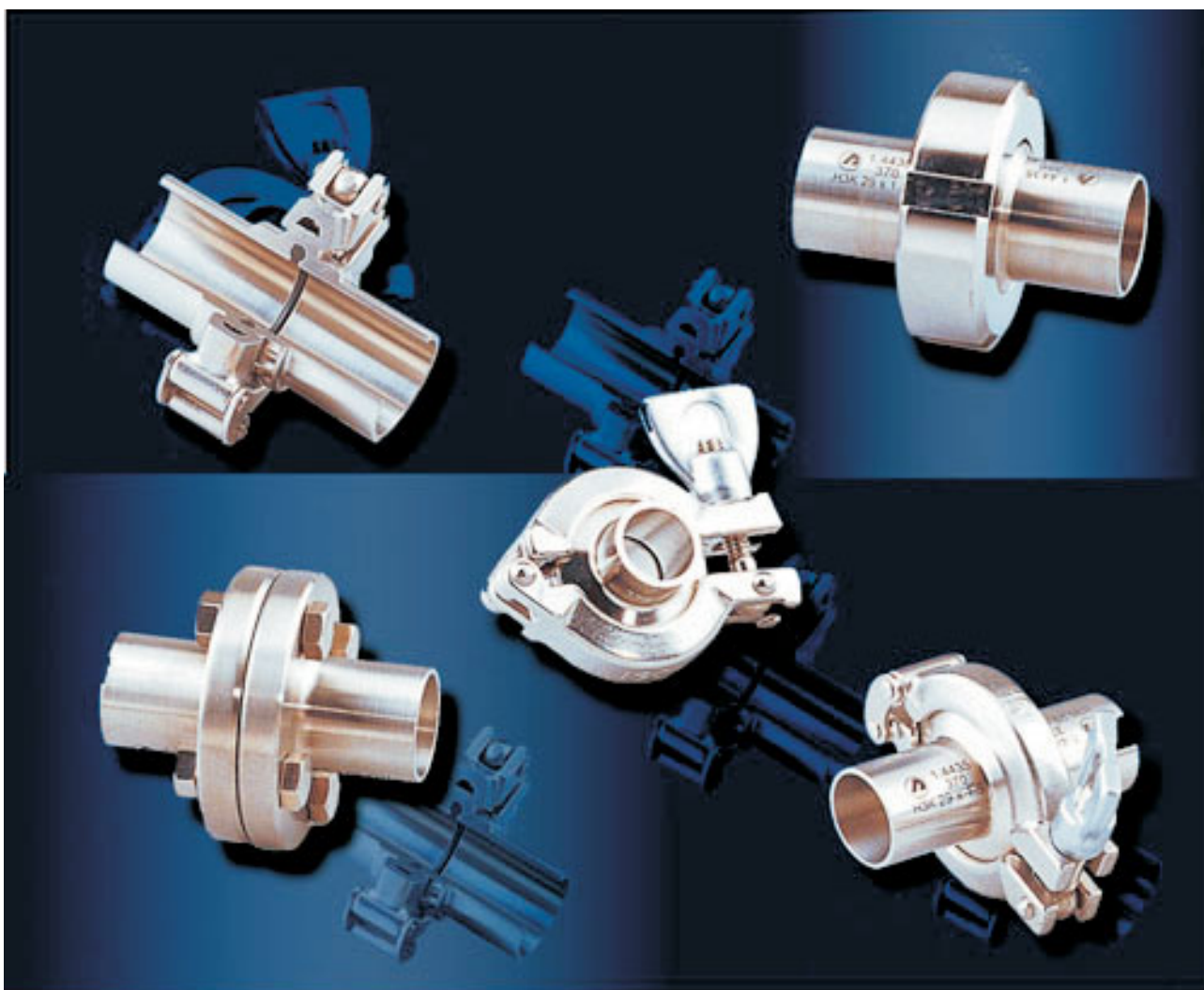


Data Sheet

Linha Orbital / Asséptica

ASME BPE / DIN 11864

Uniões



Especificação Técnica
Uniões Tri-Clamp
 cf. ASME BPE

Grau de Acabamento / Rugosidade cf. Tabela SF-4 da ASME BPE		
Designação da Superfície	Acabamentos Disponíveis	
	Rugosidade Máxima (R _a máximo ξ)	Externo ⁽³⁾
SFF1 ⁽¹⁾	ξ 0,51 μm (20 $\mu\text{-in}$)	ξ 0,8 μm (32 $\mu\text{-in}$)
SFF4 ⁽²⁾	ξ 0,38 μm (15 $\mu\text{-in}$)	

⁽¹⁾polimento mecânico

⁽²⁾polimento mecânico seguido de eletropolimento

Materiais Construtivos	
Em aço inoxidável austenítico AISI 316L cf. tabela DT-3 da ASME BPE	
Tipo	Designação
Niple clamp p/ solda orbital	Fabricado de forjado / maciço ASTM A 182 Gr 316 L
Abraçadeira clamp	Fabricado de microfundido ASTM A 351 Gr 304

Vedações cf. FDA 21 CFR 177.2600 / 177.1550 USP Classe VI e 3A		
EPDM	Polietileno propileno	Anéis de vedação p/ união Tri-Clamp (envelopados ou não)
FPM	Flúorelastômero	
PTFE	Politetraflúor etileno	
VMQ	Polidimetil siloxano - Silicone translúcido	

Sujeito a alterações sem prévio aviso!

Especificação Técnica
Unões Assépticas

cf. DIN 11864

Materiais Construtivos		
cf. DIN EN 10088-1 e DIN ISO 3506		
Denominação	Código do Material	Descrição do Material
X2CrNiMo18-14-3	1.4435	Niple clamp asséptico macho e fêmea cf. DIN 11864-3
X2CrNiMo18-14-3	1.4435	Macho e Niple assépticos cf. DIN 11864-1
X2CrNiMo18-14-3	1.4435	Flange asséptico macho e fêmea cf. DIN 11864-2
X2CrNi20-10,5	1.4301	Porca circular cf. DIN 11851

Vedações cf. FDA 21 CFR 177.2600 e cf. BGA		
EPDM	Poliétileno propileno	O'ring asséptico
FPM	Flúorelastômero	
HNBR	Poliacrilonitrila butadieno - Borracha nitrílica hidratada	
VMQ	Polidimetil siloxano - Silicone translúcido	

Sujeito a alterações sem prévio aviso!

Nocasept

Índice

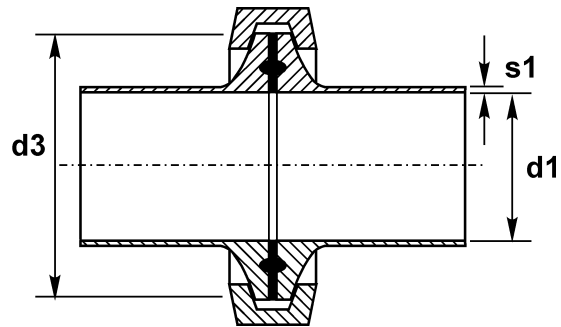
Uniões	Pág
União Clamp	4
Niple Clamp	5
Niple Clamp Curto	6
Tampão Clamp	7
Adaptador Clamp / Niple BSP-NPT	8
Adaptador Clamp / Luva BSP-NPT	10
Anel de Vedação Clamp	12
União Clamp Asséptica	13
Niple Clamp-Fêmea	14
Niple Clamp-Macho	15
Tampão Clamp-Fêmea	16
Tampão Clamp-Macho	17
Abraçadeira Clamp Maciça	18
Abraçadeira Clamp Aparafusada	19
Abraçadeira Clamp Tripartida	20
União Roscada Asséptica	21
Macho p/ Solda	22
Niple p/ Solda	23
União Roscada Asséptica	24
Macho p/ Solda	25
Niple p/ Solda	26
Tampão-Macho Cego	27
Tampão-Niple Cego	28
Porca Circular Ranhurada	29
União Flangeada	30
Flange-Macho	31
Flange-Fêmea	32
União Flangeada Asséptica	33
Flange-Macho	34
Flange-Fêmea	35
Flange Cego-Macho	36
Flange Cego-Fêmea	37
O-Ring	38

União Clamp

cf. ISO 2852
ASME BPE

Clamp connection

acc. to ISO 2852
ASME BPE

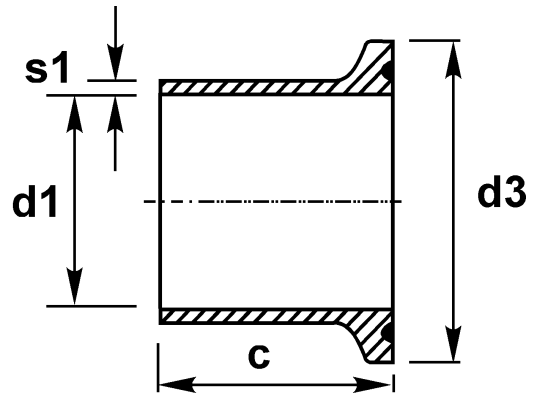


OD	Dimensões cf. ASME BPE/ dimensions acc. to ASME BPE	d1	d3	s1	Artigo nº / article-nr.	Pressão máx./max. pressure (bar)
¼"	6,35 x 0,89	4,57	25,2	0,89	129 04 #7# 0056	dependente do tipo de abraçadeira depends on the clamp
⅜"	9,53 x 0,89	7,74	25,2	0,89	129 05 #7# 0056	
½"	12,7 x 1,65	9,4	25,2	1,65	129 06 #7# 0056	
¾"	19,05 x 1,65	15,75	25,2	1,65	129 07 #7# 0056	
1"	25,4 x 1,65	22,10	50,2	1,65	129 08 #7# 0056	
1 ½"	38,1 x 1,65	34,80	50,2	1,65	129 10 #7# 0056	
2"	50,8 x 1,65	47,50	64,0	1,65	129 11 #7# 0056	
2 ½"	63,5 x 1,65	60,20	77,5	1,65	129 12 #7# 0056	
3"	76,2 x 1,65	72,90	91,0	1,65	129 13 #7# 0056	
4"	101,6 x 2,11	97,38	119,0	2,11	129 15 #7# 0056	
6"	152,4 x 2,77	146,86	167,0	2,77	129 17 #7# 0056	

Nocasept

Niple Clamp
ASME BPE - DT-22

Clamp Ferrule
ASME BPE - DT-22



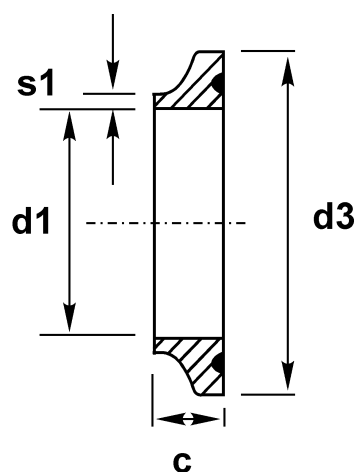
OD	Dimensões cf. ASME BPE/ dimensions acc. to ASME BPE	d1	d3	c	s1	Artigo nº / article-nr.	Peso / weight (kg)
¼"	6,35 x 0,89	4,57	25,2	44,5	0,89	129 04 #70 0055	0,04
⅜"	9,53 x 0,89	7,74	25,2	44,5	0,89	129 05 #70 0055	0,04
½"	12,7 x 1,65	9,4	25,2	44,5	1,65	129 06 #70 0055	0,04
¾"	19,05 x 1,65	15,75	25,2	44,5	1,65	129 07 #70 0055	0,05
1"	25,4 x 1,65	22,10	50,5	44,5	1,65	129 08 #70 0055	0,10
1 ½"	38,1 x 1,65	34,80	50,5	44,5	1,65	129 10 #70 0055	0,09
2"	50,8 x 1,65	47,50	64	57,2	1,65	129 11 #70 0055	0,13
2 ½"	63,5 x 1,65	60,20	77,5	57,2	1,65	129 12 #70 0055	0,18
3"	76,2 x 1,65	72,90	91	57,2	1,65	129 13 #70 0055	0,27
4"	101,6 x 2,11	97,38	119	57,2	2,11	129 15 #70 0055	0,39
6"	152,4 x 2,77	146,86	167	76,2	2,77	129 17 #70 0055	0,70

Niple Clamp Curto

Para solda de topo.

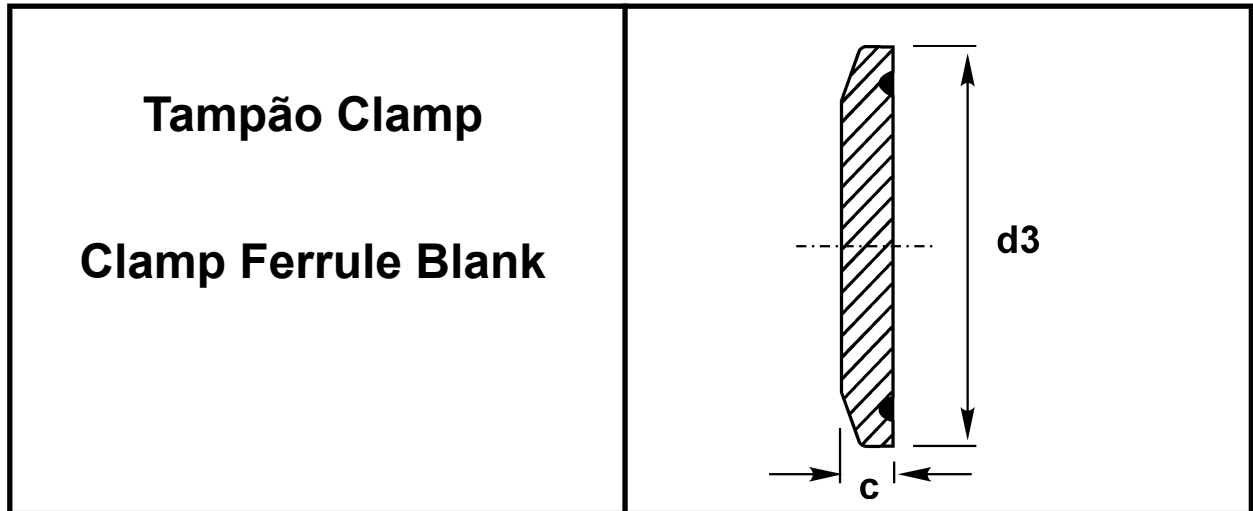
Clamp Ferrule-Short

For butt welding



OD	Dimensões cf. ASME BPE/ dimensions acc. to ASME BPE	d1	d3	c	s1	Artigo nº / article-nr.	Peso / weight (kg)
¼"	6,35 x 0,89	4,57	25,2	12,7	0,89	129 04 #70 0004	0,03
⅜"	9,53 x 0,89	7,74	25,2	12,7	0,89	129 05 #70 0004	0,03
½"	12,7 x 1,65	9,4	25,2	12,7	1,65	129 06 #70 0004	0,03
¾"	19,05 x 1,65	15,75	25,2	12,7	1,65	129 07 #70 0004	0,03
1"	25,4 x 1,65	22,10	50,5	12,7	1,65	129 08 #70 0004	0,07
1 ½"	38,1 x 1,65	34,80	50,5	12,7	1,65	129 10 #70 0004	0,04
2"	50,8 x 1,65	47,50	64	12,7	1,65	129 11 #70 0004	0,07
2 ½"	63,5 x 1,65	60,20	77,5	12,7	1,65	129 12 #70 0004	0,10
3"	76,2 x 1,65	72,90	91	12,7	1,65	129 13 #70 0004	0,17
4"	101,6 x 2,11	97,38	119	15,9	2,11	129 15 #70 0004	0,22
6"	152,4 x 2,77	146,86	167	15,9	2,77	129 17 #70 0004	0,37

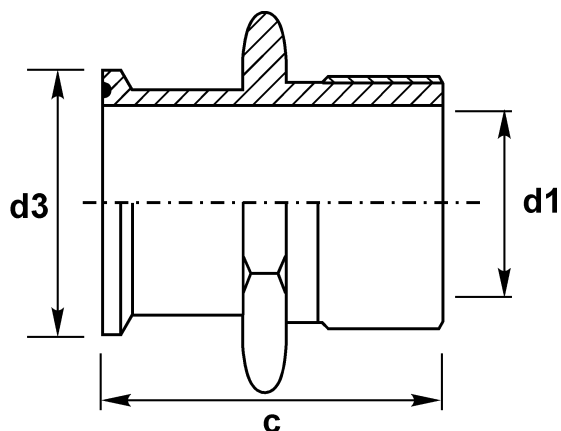
Nocasept



OD	d3	c	Artigo nº / article-nr.	Peso / weight (kg)
1/4" - 3/4"	25,2	4,8	129 04 #70 0005	0,01
1" - 1 1/2"	50,5	6,4	129 08 #70 0005	0,08
2"	64	6,4	129 11 #70 0005	0,13
2 1/2"	77,5	6,4	129 12 #70 0005	0,20
3"	91	6,4	129 13 #70 0005	0,31
4"	119	7,9	129 15 #70 0005	0,61
6"	167	11,2	129 17 #70 0005	2,11

**Adaptador Clamp /
Niple BSP-NPT**

**Adapter Clamp /
Nipple BSP-NPT**



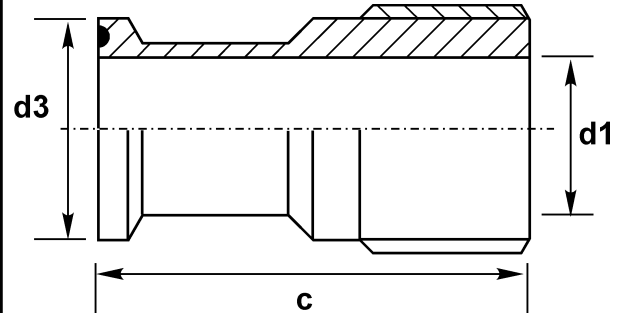
Clamp x Rosca / Clamp x thread	d1	d3	c	Artigo nº / article-nr.
1/2" x 1/4"	4,57	25,2	50,8	121 18 #70 0055
1/2" x 3/8"	7,74	25,2	50,8	121 19 #70 0055
1/2"	9,40	25,2	50,8	121 06 #70 0055
1/2" x 3/4"	15,75	25,2	50,8	121 98 #70 0055
3/4" x 1/4"	4,57	25,2	50,8	121 20 #70 0055
3/4" x 3/8"	7,74	25,2	50,8	121 21 #70 0055
3/4" x 1/2"	9,40	25,2	50,8	121 22 #70 0055
3/4"	15,75	25,2	50,8	121 07 #70 0055

Continua na próxima página / see next page

Nocasept

**Adaptador Clamp /
Niple BSP-NPT**

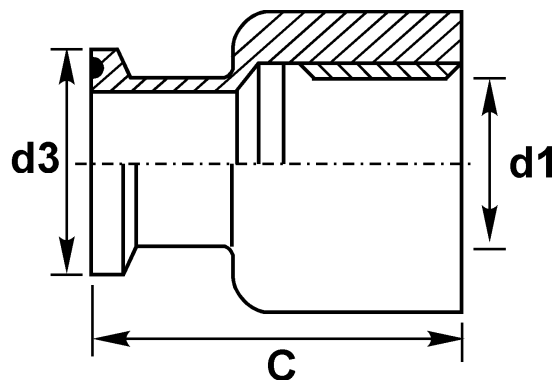
**Adapter Clamp /
Nipple BSP-NPT**



Clamp x Rosca / Clamp x thread	d1	d3	c	Artigo nº / article-nr.
1"	22,1	50,5	57,2	121 08 #70 0055
1 ½"	34,8	50,5	62,0	121 10 #70 0055
2"	47,5	64,0	67,6	121 11 #70 0055
2 ½"	60,2	77,5	83,3	121 12 #70 0055
3"	72,9	91,0	88,9	121 13 #70 0055
4"	97,38	119,0	96,8	121 15 #70 0055

**Adaptador Tri-Clamp /
Luva BSP-NPT**

**Adapter Tri-Clamp /
Socket BSP-NPT**



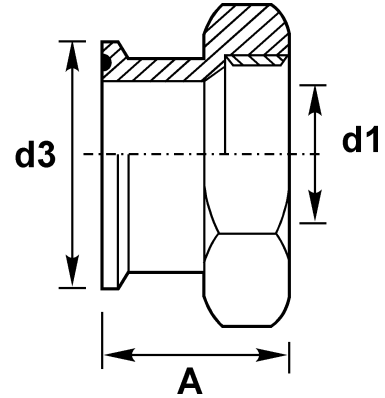
Clamp x Rosca / Clap x thread	d1	d3	c	Artigo nº / article-nr.
1/2" x 1/4"	4,57	25,2	31,8	121 18 #70 0056
1/2" x 3/8"	7,74	25,2	31,8	121 19 #70 0056
1/2"	9,40	25,2	31,8	121 06 #70 0056
1/2" x 3/4"	15,75	25,2	31,8	121 98 #70 0056
3/4" x 1/4"	4,57	25,2	31,8	121 20 #70 0056
3/4" x 3/8"	7,74	25,2	31,8	121 21 #70 0056
3/4" x 1/2"	9,40	25,2	31,8	121 22 #70 0056
3/4"	15,75	25,2	31,8	121 07 #70 0056

Continua na próxima página / see next page

Nocasept

**Adaptador Clamp /
Luva BSP-NPT**

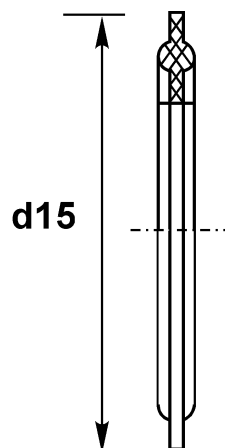
**Adapter Clamp /
Socket BSP-NPT**



Clamp x Rosca / Clamp x thread	d1	d3	c	Artigo nº / article-nr.
1"	22,1	50,5	41,1	121 08 #70 0056
1 ½"	34,8	50,5	41,1	121 10 #70 0056
2"	47,5	64,0	57,2	121 11 #70 0056
2 ½"	60,2	77,5	57,2	121 12 #70 0056
3"	72,9	91,0	55,6	121 13 #70 0056
4"	97,38	119,0	67,6	121 15 #70 0056

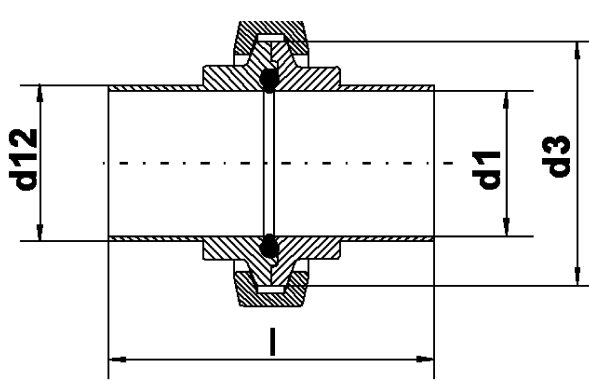
**Anel de Vedação
Clamp**
com certificação FDA

Clamp Gaskets
FDA approved



OD	d15	Artigo nº / article-nr.	Peso / weight (kg)
¼"	25,2	829 04 6#0 0007	0,001
⅜"	25,2	829 05 6#0 0007	0,001
½"	25,2	829 07 6#0 0007	0,001
¾"	25,2	829 08 6#0 0237	0,001
1"	50,5	829 08 6#0 0238	0,001
1 ½"	50,5	829 10 6#0 0238	0,002
2"	64,0	829 11 6#0 0238	0,003
2 ½"	77,5	829 12 6#0 0238	0,004
3"	91,0	829 13 6#0 0238	0,006
4"	119,0	829 15 6#0 0238	0,008
6"	167,0	829 17 6#0 0007	0,150

Nocasept

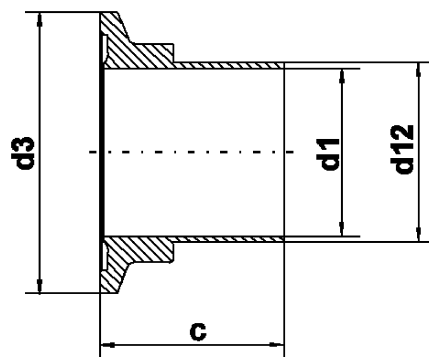
<p>União Clamp Asséptica cf. DIN 11864-3 Forma A - versão longa</p> <p>Aseptic Clamp Connection acc. to DIN 11864-3 Design A - long version</p>						
OD	d12	d1	d3	l	Artigo nº / article-nr.	Pressão máx./pressure MPa (bar)
1/2"	12,7	9,4	34	76	127 06 #7# 0049	dependente do tipo de abraçadeira
3/4"	19,05	15,75	34	76	127 07 #7# 0049	
1"	25,4	22,10	50,5	77	127 08 #7# 0049	
1 1/2"	38,1	34,80	64	88	127 10 #7# 0049	
2"	50,8	47,50	77,5	89	127 11 #7# 0049	
2 1/2"	63,5	60,20	91	115	127 12 #7# 0049	depends on the clamp
3"	76,2	72,90	106	117	127 13 #7# 0049	
4"	101,6	97,38	130	119	127 15 #7# 0049	

Niple Clamp-Fêmea

cf. DIN 11864-3
Forma A - versão longa

Clamp Ferrule

acc. to DIN 11864-3
Design A - long version



OD	d12	d1	d3	c	Artigo nº / article-nr.	Peso / weight (kg)
½"	12,7	9,4	34	38	123 06 #70 0025	0,060
¾"	19,05	15,75	34	38	123 07 #70 0025	0,060
1"	25,4	22,10	50,5	38,5	123 08 #70 0025	0,140
1 ½"	38,1	34,80	64	44	123 10 #70 0025	0,220
2"	50,8	47,50	77,5	44,5	123 11 #70 0025	0,260
2 ½"	63,5	60,20	91	57,5	123 12 #70 0025	0,420
3"	76,2	72,90	106	58,5	123 13 #70 0025	0,580
4"	101,6	97,38	130	59,5	123 15 #70 0025	1,04

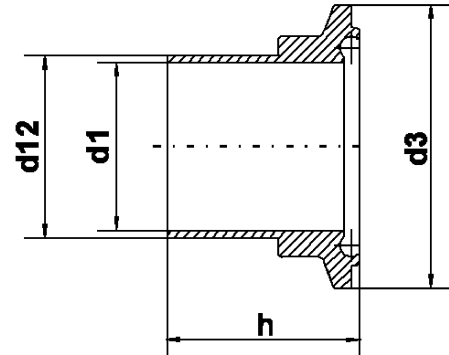
Nocasept

Niple Clamp-Macho

cf. DIN 11864-3
Forma A - versão longa

Clamp Ferrule with Groove

acc. to DIN 11864-3
Design A - long version



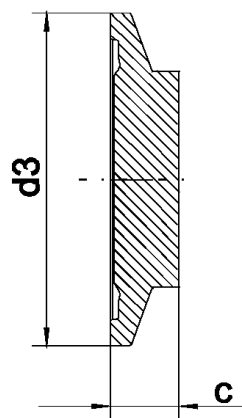
OD	d12	d1	d3	h	Artigo nº / article-nr.	Peso / weight (kg)
½"	12,7	9,4	34	39,5	123 06 #70 0026	0,060
¾"	19,05	15,75	34	39,5	123 07 #70 0026	0,060
1"	25,4	22,10	50,5	40	123 08 #70 0026	0,140
1 ½"	38,1	34,80	64	45,5	123 10 #70 0026	0,220
2"	50,8	47,50	77,5	46	123 11 #70 0026	0,260
2 ½"	63,5	60,20	91	59	123 12 #70 0026	0,420
3"	76,2	72,90	106	60	123 13 #70 0026	0,580
4"	101,6	97,38	130	61	123 15 #70 0026	0,840

Tampão Clamp-Fêmea

cf. DIN 11864-3
Forma A

Clamp Ferrule Blank

acc. to DIN 11864-3
Design A



OD	d3	c	Artigo nº / article-nr.	Peso / weight (kg)
½"	34	10	123 06 #70 0027	0,07
¾"	34	10	123 07 #70 0027	0,07
1"	50,5	10	123 08 #70 0027	0,15
1 ½"	64	10	123 10 #70 0027	0,25
2"	77,5	10	123 11 #70 0027	0,36
2 ½"	91	10	123 12 #70 0027	0,49
3"	106	12	123 13 #70 0027	0,81
4"	130	12	123 15 #70 0027	1,22

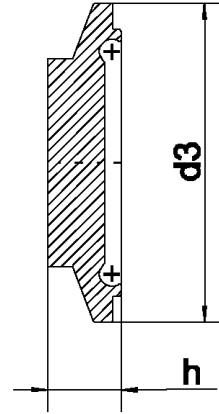
Nocasept

Tampão Clamp-Macho

cf. DIN 11864-3
Forma A

Clamp Ferrule Blank with Groove

acc. to DIN 11864-3
Design A



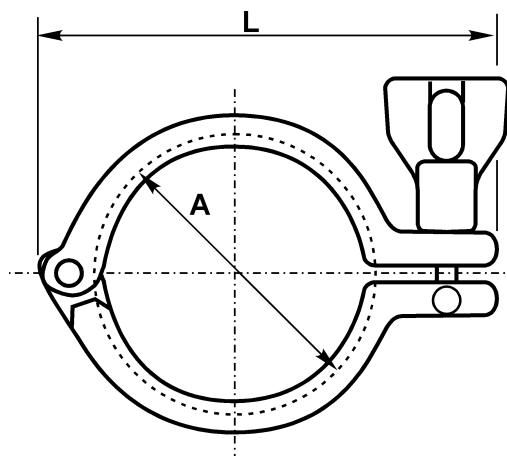
OD	d3	h	Artigo nº / article-nr.	Peso / weight (kg)
½"	34	11,5	123 06 #70 0028	0,07
¾"	34	11,5	123 07 #70 0028	0,07
1"	50,5	11,5	123 08 #70 0028	0,14
1 ½"	64	11,5	123 10 #70 0028	0,23
2"	77,5	11,5	123 11 #70 0028	0,34
2 ½"	91	11,5	123 12 #70 0028	0,47
3"	106	13,5	123 13 #70 0028	0,76
4"	130	13,5	123 15 #70 0028	1,15

**Abraçadeira Clamp
Maciça**

Padrão para uniões clamp cf. ISO
2852 e DIN 11864-3

Clamp Heavy

Standard for clamp connections acc.
to ISO 2852 and DIN 11864-3



L	d1	Artigo nº / article-nr.	Para niples clamp com os seguintes diâmetros externos / For ferrules with the following diameter	Peso / weight (kg)
66	28	123 03 110 0042	25,2	0,08
75	37	123 04 110 0042	34	0,10
91	56	123 08 110 0042	50,5	0,31
105	69,5	123 11 110 0042	64	0,34
117	83	123 12 110 0042	77,5	0,44
131	96,5	123 13 110 0042	91	0,53
147	111,5	123 14 110 0042	106	0,59
160	124,5	123 15 110 0042	119	0,60
175	134	123 16 110 0050	130	1,50
212	172	123 17 110 0050	167	1,80

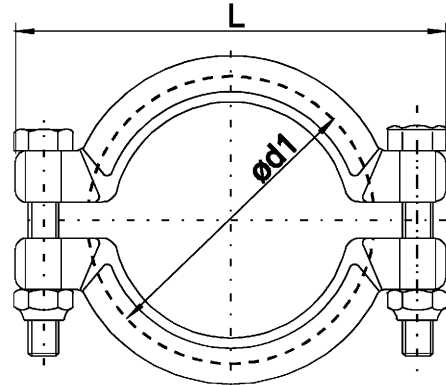
Nocasept

Abraçadeira Clamp Aparafusada

Para uniões clamp cf. ISO 2852
e DIN 11864-3

Clamp screwable

For clamp connections acc. to
ISO 2852 and DIN 11864-3



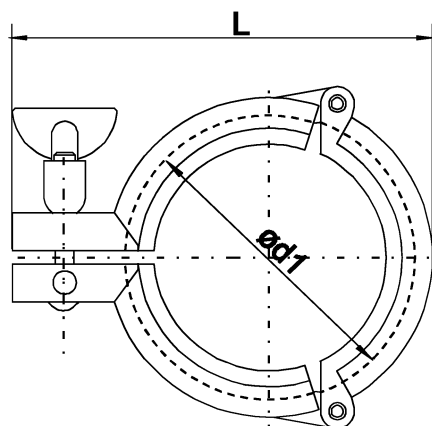
L	d1	Artigo nº / article-nr.	Para niples clamp com os seguintes diâmetros externos / For ferrules with the following diameter	Peso / weight (kg)
77	28	123 03 110 0043	25,2	0,12
86	37	123 04 110 0043	34	0,15
102	56	123 08 110 0043	50,5	0,45
116	69,5	123 11 110 0043	64	0,49
128	83	123 12 110 0043	77,5	0,64
143	96,5	123 13 110 0043	91	0,77
159	111,5	123 14 110 0043	106	0,86
172	124,5	123 15 110 0043	119	0,87
187	134	123 16 110 0043	130	2,18
224	172	123 17 110 0043	167	2,61

**Abraçadeira Clamp
Tripartida**

Para uniões clamp cf. ISO 2852
e DIN 11864-3

Clamp 3-pcs.

For clamp connections acc. to
ISO 2852 and DIN 11864-3



L	d1	Artigo nº / article-nr.	Para niples clamp com os seguintes diâmetros externos / For ferrules with the following diameter	Peso / weight (kg)
62	28	123 03 110 0066	25,2	0,09
71	37	123 04 110 0066	34	0,12
87	56	123 08 110 0066	50,5	0,37
101	69,5	123 11 110 0066	64	0,41
113	83	123 12 110 0066	77,5	0,53
127	96,5	123 13 110 0066	91	0,64
142	111,5	123 14 110 0066	106	1,80
150	124,5	123 15 110 0066	119	2,16

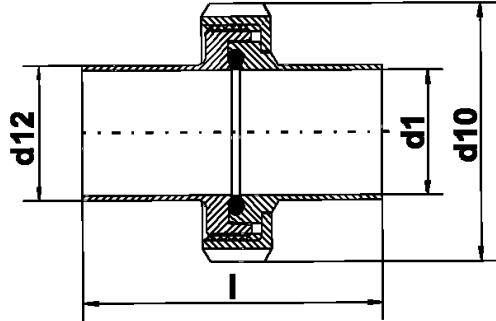
Nocasept

União Roscada Asséptica

cf. DIN 11864-1
V - A - versão longa

Aseptic Union

acc. to DIN 11864-1
V - A - long version



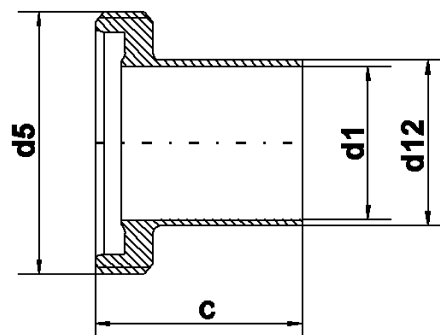
OD	d12	d1	d10	l	Artigo nº / article-nr.	Pressão máx./max. pressure MPa (bar)	Peso / weight (kg)
1"	25,4	22,10	63	77	127 08 #7# 0041	4,0	0,441
1 ½"	38,1	34,80	78	88	127 10 #7# 0041	(40)	0,642
2"	50,8	47,50	92	89	127 11 #7# 0041	2,5 (25)	0,833
2 ½"	63,5	60,20	112	115	127 12 #7# 0041		1,434
3"	76,2	72,90	127	117	127 13 #7# 0041		1,946
4"	101,6	97,38	148	119	127 15 #7# 0041		2,558

Macho p/ Solda

cf. DIN 11864-1
GS - A - versão longa

Male Part

acc. to DIN 11864-1
GS - A - long version



OD	d12	d1	d5	c	Artigo nº / article-nr.	Peso / weight (kg)
1"	25,4	22,10	Rd52X 1/6"	43	121 08 #70 0041	0,160
1 ½"	38,1	34,80	Rd65X 1/6"	48,5	121 10 #70 0041	0,220
2"	50,8	47,50	Rd78X 1/6"	48,5	121 11 #70 0041	0,270
2 ½"	63,5	60,20	Rd95X 1/6"	60	121 12 #70 0041	0,440
3"	76,2	72,90	Rd110X ¼"	64	121 13 #70 0041	0,640
4"	101,6	97,38	Rd130X ¼"	64	121 15 #70 0041	0,760

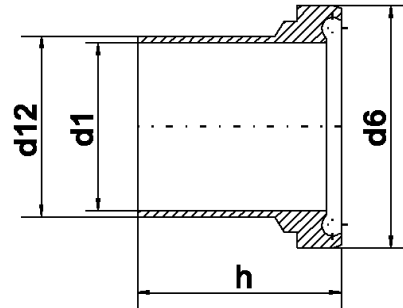
Nocasept

Niple p/ Solda

cf. DIN 11864-1
BS - A - versão longa

Liner

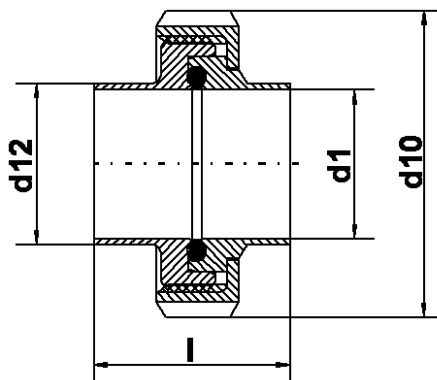
acc. to DIN 11864-1
BS - A - long version



OD	d12	d1	d6	h	Artigo nº / article-nr.	Peso / weight (kg)
1"	25,4	22,10	42,9	40	122 08 #70 0041	0,120
1 ½"	38,1	34,80	54,9	46,5	122 10 #70 0041	0,180
2"	50,8	47,50	66,9	47,5	122 11 #70 0041	0,240
2 ½"	63,5	60,20	84,9	63	122 12 #70 0041	0,460
3"	76,2	72,90	98,9	61	122 13 #70 0041	0,580
4"	101,6	97,38	118,9	65	122 15 #70 0041	0,820

**União Roscada
Asséptica**
cf. DIN 11864-1
V - A - versão curta

Aseptic Union
acc. to DIN 11864-1
V - A - short version



OD	d12	d1	d10	l	Artigo nº / article-nr.	Pressão máx./ max. pressure MPa (bar)	Peso / weight (kg)
1"	25,4	22,1	63	42	127 08 #7# 0036	4,0	0,410
1 ½"	38,1	34,8	78	50	127 10 #7# 0036	(40)	0,580
2"	50,8	47,5	92	54	127 11 #7# 0036	2,5 (25)	0,740
2 ½"	63,5	60,2	112	62	127 12 #7# 0036		1,270
3"	76,2	72,9	127	72	127 13 #7# 0036		1,770
4"	101,6	97,38	148	86	127 15 #7# 0036		2,160

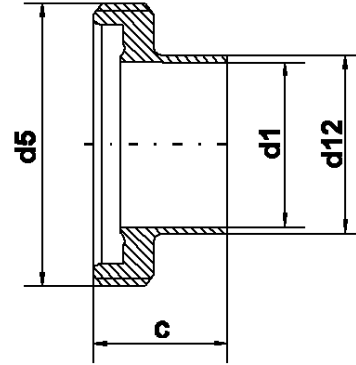
Nocasept

Macho p/ Solda

cf. DIN 11864-1
GS - A - versão curta

Male part

acc. to DIN 11864-1
GS - A - short version



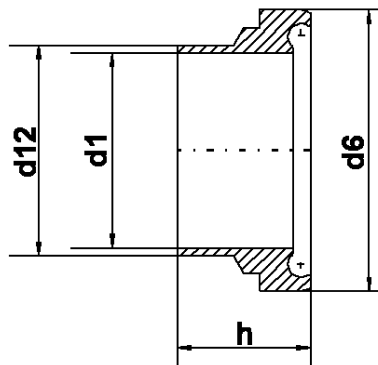
OD	d12	d1	d5	c	Artigo nº / article-nr.	Peso / weight (kg)
1"	25,4	22,1	Rd 52 x 1/6"	26	121 08 #70 0036	0,145
1 ½"	38,1	34,8	Rd 65 x 1/6"	31	121 10 #70 0036	0,190
2"	50,8	47,5	Rd 78 x 1/6"	31	121 11 #70 0036	0,225
2 ½"	63,5	60,2	Rd 95 x 1/6"	36	121 12 #70 0036	0,360
3"	76,2	72,9	Rd 110 x ¼"	42	121 13 #70 0036	0,550
4"	101,6	97,38	Rd 130 x ¼"	50	121 15 #70 0036	0,560

Niple p/ Solda

cf. DIN 11864-1
BS - A – versão curta

Liner

acc. to DIN 11864-1
BS - A - short version



OD	d12	d1	d6	h	Artigo nº / article-nr.	Peso / weight (kg)
1"	25,4	22,1	42,9	22	122 08 #70 0036	0,145
1 ½"	38,1	34,8	54,9	26	122 10 #70 0036	0,190
2"	50,8	47,5	66,9	30	122 11 #70 0036	0,245
2 ½"	63,5	60,2	84,9	34	122 12 #70 0036	0,380
3"	76,2	72,9	98,9	38	122 13 #70 0036	0,570
4"	101,6	97,38	118,9	46	122 15 #70 0036	0,420

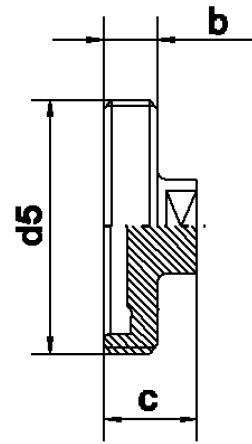
Nocasept

Tampão-Macho Cego

cf. DIN 11864-1
Forma A

Male Part Blank

acc. to DIN 11864-1
Design A



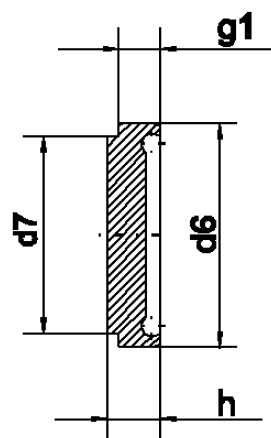
OD	d5	b	c	Artigo nº / article-nr.	Peso / weight (kg)
1"	Rd 52 x 1/6"	14	24	121 08 #70 0045	0,260
1 1/2"	Rd 65 x 1/6"	14	24	121 10 #70 0045	0,420
2"	Rd 78 x 1/6"	14	24	121 11 #70 0045	0,640
2 1/2"	Rd 95 x 1/6"	16	26	121 12 #70 0045	1,080
3"	Rd 110 x 1/4"	20	30	121 13 #70 0045	1,420
4"	Rd 130 x 1/4"	20	30	121 15 #70 0045	2,040

Tampão-Niple Cego

cf. DIN 11864-1
Forma A

Liner Blank

DIN 11864-1
Design A



OD	d6	d7	g1	h	Artigo nº / article-nr.	Peso / weight (kg)
1"	42,9	35	9	12	122 08 #70 0045	0,120
1 ½"	54,9	48	10	13	122 10 #70 0045	0,180
2"	66,9	61	11	14	122 11 #70 0045	0,300
2 ½"	84,9	79	12	16	122 12 #70 0045	0,560
3"	98,9	93	12	16	122 13 #70 0045	0,800
4"	118,9	114	15	20	122 15 #70 0045	1,480

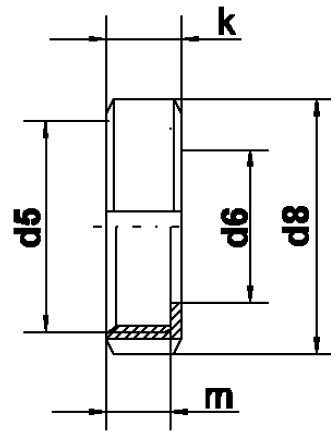
Nocasept

Porca Circular Ranhurada

DIN 11851-F
Para uniões roscadas
cf. DIN 11864 Forma A

Nut

acc. to DIN 11851-F
For pipe union
DIN 11864 Design A



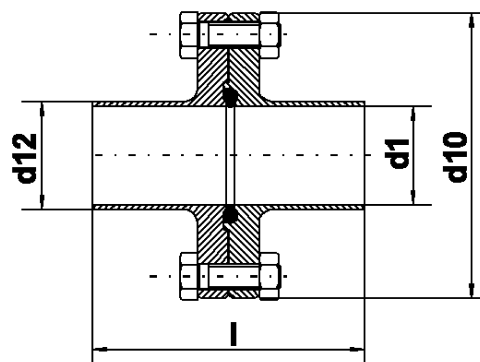
OD	d5	d6	d8	m	k	Artigo nº / article-nr.	Peso / weight (kg)
1"	Rd 52 x 1/6"	36	63	18	21	124 08 110 0000	0,160
1 ½"	Rd 65 x 1/6"	49	78	18	21	124 10 110 0000	0,240
2"	Rd 78 x 1/6"	62	92	19	22	124 11 110 0000	0,320
2 ½"	Rd 95 x 1/6"	80	112	21	25	124 12 110 0000	0,530
3"	Rd 110 x ¼"	94	127	25	29	124 14 110 0000	0,720
4"	Rd 130 x ¼"	115	148	26	31	124 15 110 0000	0,970

União Flangeada Asséptica

cf. DIN 11864-2
F - A - versão longa

Flange connection

acc. to DIN 11864-2
F - A - long version



OD	d12	d1	d10	l	Artigo nº / article-nr.	Parafusos - qtd. screw - qty.	Pressão máx./ max. pressure MPa (bar)	Peso / weight (kg)
1"	25,4	22,10	66	80	127 08 #7# 0035	M8x30 – 4	2,5	0,601
1 ½"	38,1	34,80	79	90	127 10 #7# 0035	M8x30 – 4	(25)	0,762
2"	50,8	47,50	92	90	127 11 #7# 0035	M8x30 – 4		0,963
2 ½"	63,5	60,20	107	108	127 12 #7# 0035	M8x30 – 8	1,6	1,284
3"	76,2	72,90	125	112	127 13 #7# 0035	M10x30 – 8	(16)	2,126
4"	101,6	97,38	157	116	127 15 #7# 0035	M10x35 – 8		3,288

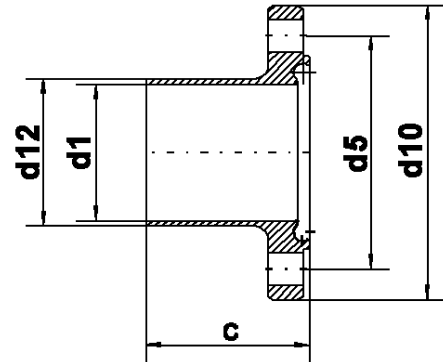
Nocasept

Flange-Macho

cf. DIN 11864-2
NF - A - versão longa

Flange with Groove

acc. to DIN 11864-2
NF - A - long version



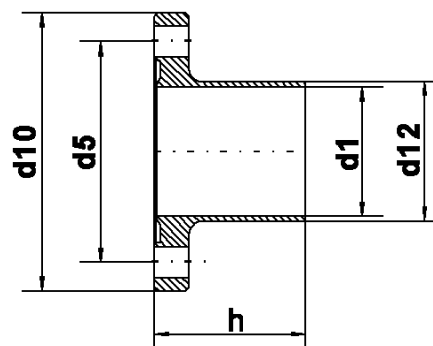
OD	d12	d1	d10	d5	c	Artigo nº / article-nr.	Peso / weight (kg)
1"	25,4	22,10	66	49	41,5	125 08 #70 0051	0,260
1 ½"	38,1	34,80	79	62	46,5	125 10 #70 0051	0,340
2"	50,8	47,50	92	75	46,5	125 11 #70 0051	0,440
2 ½"	63,5	60,20	107	89	55,5	125 12 #70 0051	0,560
3"	76,2	72,90	125	104	57,5	125 13 #70 0051	0,900
4"	101,6	97,38	157	135	59,5	125 15 #70 0051	1,480

Flange-Fêmea

cf. DIN 11864-2
BF - A - versão longa

Flange

acc. to DIN 11864-2
BF - A - long version



OD	d12	d1	d10	d5	h	Artigo nº / article-nr.	Peso / weight (kg)
1"	25,4	22,1	66	49	40	125 08 #70 0050	0,260
1 ½"	38,1	34,8	79	62	45	125 10 #70 0050	0,340
2"	50,8	47,5	92	75	45	125 11 #70 0050	0,440
2 ½"	63,5	60,2	107	89	54	125 12 #70 0050	0,560
3"	76,2	72,9	125	104	56	125 13 #70 0050	0,900
4"	101,6	97,38	157	135	58	125 15 #70 0050	1,480

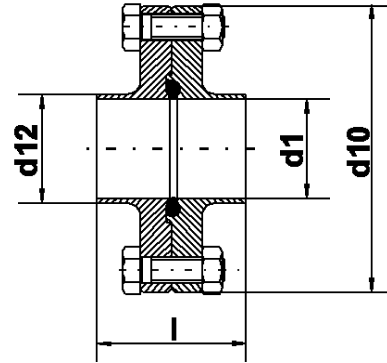
Nocasept

União Flangeada Asséptica

cf. DIN 11864-2
F - A - versão curta

Flange Connection

acc. to DIN 11864-2
F - A - short version



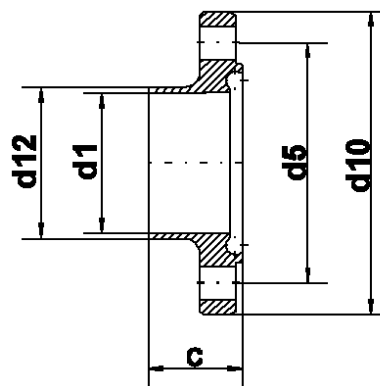
OD	d12	d1	d10	l	Artigo nº / article-nr.	Parafusos - qtd. screw - qty.	Pressão máx./ max. pressure MPa (bar)	Peso / weight (kg)
1"	25,4	22,10	66	48	127 08 #7# 0028	M8x30 – 4	2,5 (25)	0,570
1 ½"	38,1	34,80	79	48	127 10 #7# 0028	M8x30 – 4		0,700
2"	50,8	47,50	92	48	127 11 #7# 0028	M8x30 – 4	1,6 (16)	0,860
2 ½"	63,5	60,20	107	48	127 12 #7# 0028	M8x30 – 8		1,130
3"	76,2	72,90	125	48	127 13 #7# 0028	M10x30 – 8		1,860
4"	101,6	97,38	157	52	127 15 #7# 0028	M10x35 – 8		2,890

Flange-Macho

cf. DIN 11864-2
NF - A - versão curta

Flange with Groove

acc. to DIN 11864-2
NF - A - short version



OD	d12	d1	d10	d5	c	Artigo nº / article-nr.	Peso / weight (kg)
1"	25,4	22,10	66	49	25,5	125 08 #70 0048	0,245
1 ½"	38,1	34,80	79	62	25,5	125 10 #70 0048	0,280
2"	50,8	47,50	92	75	25,5	125 11 #70 0048	0,340
2 ½"	63,5	60,20	107	89	25,5	125 12 #70 0048	0,400
3"	76,2	72,90	125	104	25,5	125 13 #70 0048	0,630
4"	101,6	97,38	157	135	27,5	125 15 #70 0048	1,080

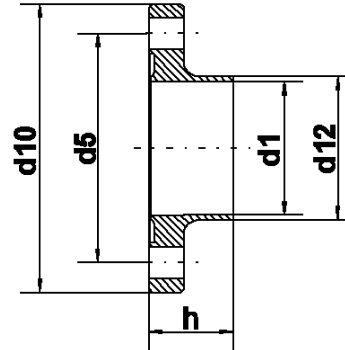
Nocasept

Flange-Fêmea

cf. DIN 11864-2
BF - A - versão curta

Flange

acc. to DIN 11864-2
BF - A - short version



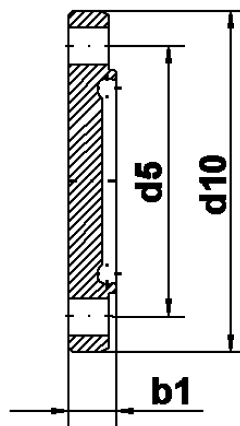
OD	d12	d1	d10	d5	h	Artigo nº / article-nr.	Peso / weight (kg)
1"	25,4	22,10	66	49	24	125 08 #70 0047	0,245
1 ½"	38,1	34,80	79	62	24	125 10 #70 0047	0,280
2"	50,8	47,50	92	75	24	125 11 #70 0047	0,340
2 ½"	63,5	60,20	107	89	24	125 12 #70 0047	0,400
3"	76,2	72,90	125	104	24	125 13 #70 0047	0,630
4"	101,6	97,38	157	135	26	125 15 #70 0047	1,080

Flange Cego-Macho

cf. DIN 11864-2
Forma A

Flange Blank with Groove

DIN 11864-2
Design A



OD	d10	d5	b1	Artigo nº / article-nr.	Peso / weight (kg)
1"	66	49	11,5	125 08 #70 0053	0,170
1 ½"	79	62	11,5	125 10 #70 0053	0,200
2"	92	75	11,5	125 11 #70 0053	0,460
2 ½"	107	89	11,5	125 12 #70 0053	0,540
3"	125	104	13,5	125 13 #70 0053	1,550
4"	157	135	15,5	125 15 #70 0053	1,940

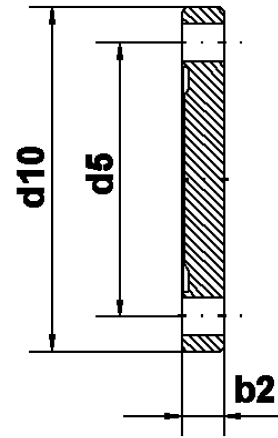
Nocasept

Flange Cego-Fêmea

cf. DIN 11864-2
Forma A

Flange Blank

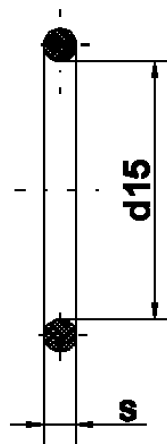
acc. to DIN 11864-2
Design A



OD	d10	d5	b2	Artigo nº / article-nr.	Peso / weight (kg)
1"	66	49	10	125 08 #70 0052	0,240
1 ½"	79	62	10	125 10 #70 0052	0,340
2"	92	75	10	125 11 #70 0052	0,480
2 ½"	107	89	10	125 12 #70 0052	0,640
3"	125	104	12	125 13 #70 0052	1,040
4"	157	135	14	125 14 #70 0052	2,020

O-Ring
cf. DIN 11864-R
p/ conexões roscada, flangeada e
clamp assépticas

O-Ring
acc. to DIN 11864-R
for Union/Flange/Clamp connection



OD	d15	s	Artigo nº / article-nr.	Peso / weight (kg)
1/2"	12	3,5	827 04 6#0 0237	0,001
3/4"	18	3,5	827 06 6#0 0237	0,001
1"	24	3,5	827 08 6#0 0238	0,001
1 1/2"	37	5	827 10 6#0 0238	0,002
2"	50	5	827 11 6#0 0238	0,003
2 1/2"	62	5	827 12 6#0 0238	0,004
3"	75	5	827 13 6#0 0238	0,006
4"	100	5	827 15 6#0 0238	0,008